



FIT-jelentés :: 2009

Telephelyi jelentés

10. évfolyam :: Szakközépiskola

Közgazdasági Szakközépiskola

8360 Keszthely, Rózsa u. 12.

OM azonosító: 037655

Telephely kódja: 001



OKTATÁSI ÉS KULTURÁLIS MINISZTERIUM



Közoktatási Mérés
Értékelési Osztály



Oktatási Hivatal

Létszám adatok

A telephely létszámadatai a szakközépiskolai képzéstípusban a 10. évfolyamon

Osztály neve	Tanulók száma					
	Összesen	SNI tanulók	Mentesült tanulók	HHH tanulók	Jelentésre jogosult tanulók	A jelentésben szereplők
A	32	0	0	0	32	29
B	30	0	0	0	30	29
Összesen	62	0	0	0	62	58

A Tanulói háttérkérdőívre és a családháttér-indexre vonatkozó létszám adatok

Osztály neve	Tanulók száma		
	Összesen	Tanulói kérdőívet kitöltötte	Van CSH-indexe
A	32	29	29
B	30	29	28
Összesen	62	58	57

Az SNI tanulók adatai

Sajátos nevelési igény típusa	Tanulók száma	
	SNI tanulók	Mentesültek a teszt megírása alól
Testi, érzékszervi vagy beszéd fogyatékos tanulók	0	0
Enyhe vagy középsúlyos értelmi fogyatékos vagy autista tanulók	0	0
A megismerő funkciók vagy a viselkedés fejlődésének (organikus okra visszavezethető vagy vissza nem vezethető) tartós és súlyos rendellenességével küzdő tanulók	0	0
Összesen	0	0

A mentesülő tanulók adatai

A mentesség oka	Tanulók száma
SNI tanuló	0
Ideiglenes sérülés miatt mentesített tanuló	0
Nyelvi szempontból mentesíthető tanuló	0
Összesen	0

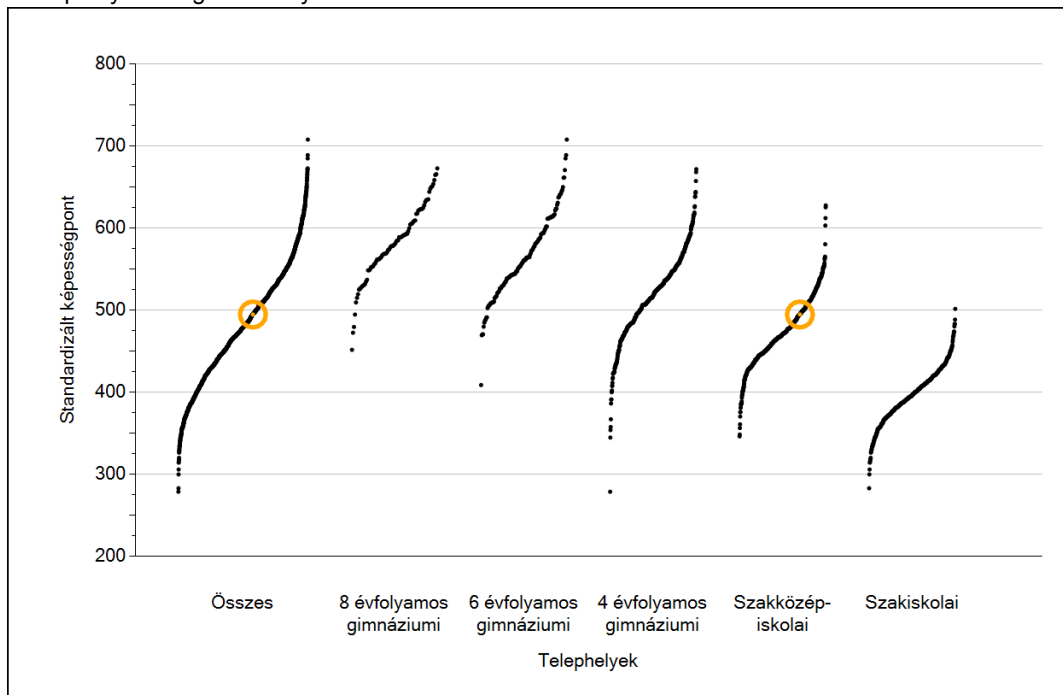


Matematika

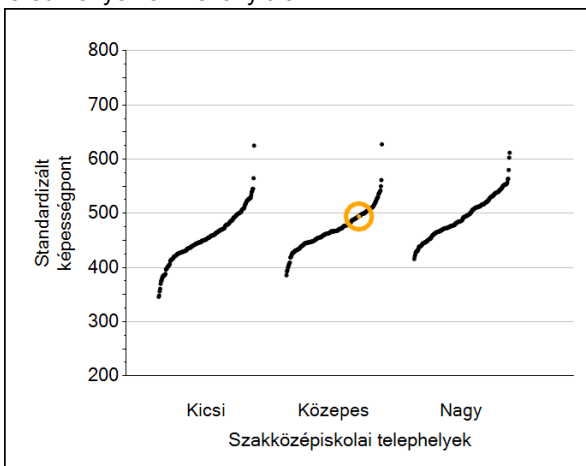
1

Átlageredmények

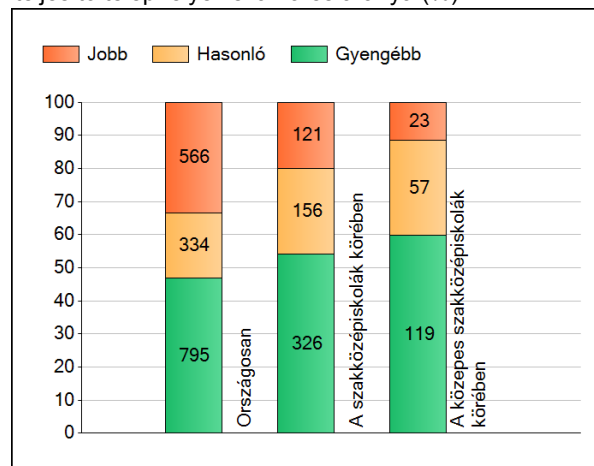
A telephelyek átlageredményeinek összehasonlítása



Az Önök eredményei a szakközépiskolai telephelyek eredményeire viszonyítva



A szignifikánsan jobban, hasonlóan, illetve gyengébben teljesítő telephelyek száma és aránya (%)

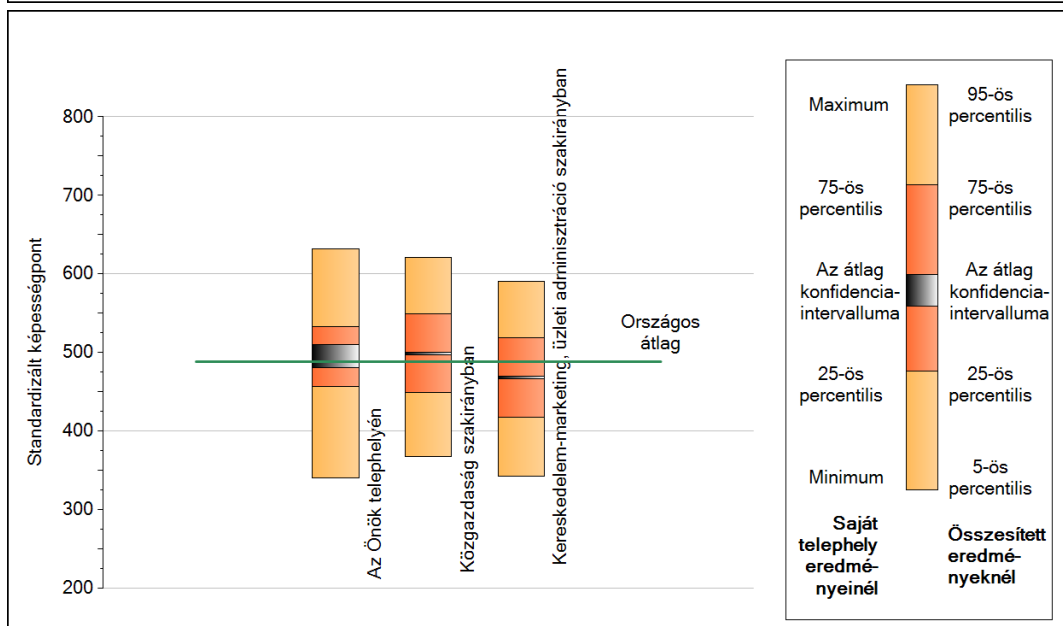
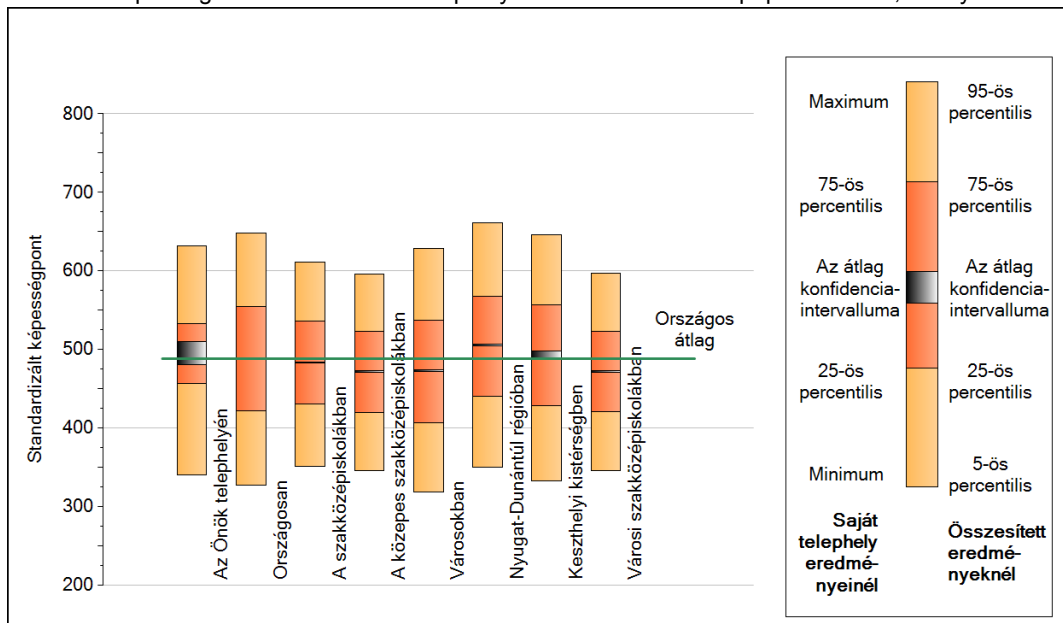


A tanulók átlageredménye és az átlag megbízhatósági tartománya (konfidencia-intervalluma)

Az Önök telephelyén	494 (481;511)		
Országosan	489 (488;489)		
8 évfolyamos gimnáziumokban	588 (586;589)		
6 évfolyamos gimnáziumokban	572 (570;574)		
4 évfolyamos gimnáziumokban	534 (533;534)		
Szakközépiskolákban	483 (483;484)	Kis szakközépiskolákban	458 (457;459)
Szakiskolákban	398 (397;399)	Közepes szakközépiskolákban	472 (471;473)
		Nagy szakközépiskolákban	495 (494;495)

2 A képességeloszlás néhány jellemzője

A tanulók képességeloszlása az Önök telephelyén és azokban a részpopulációkban, amelyekbe Önök is tartoznak

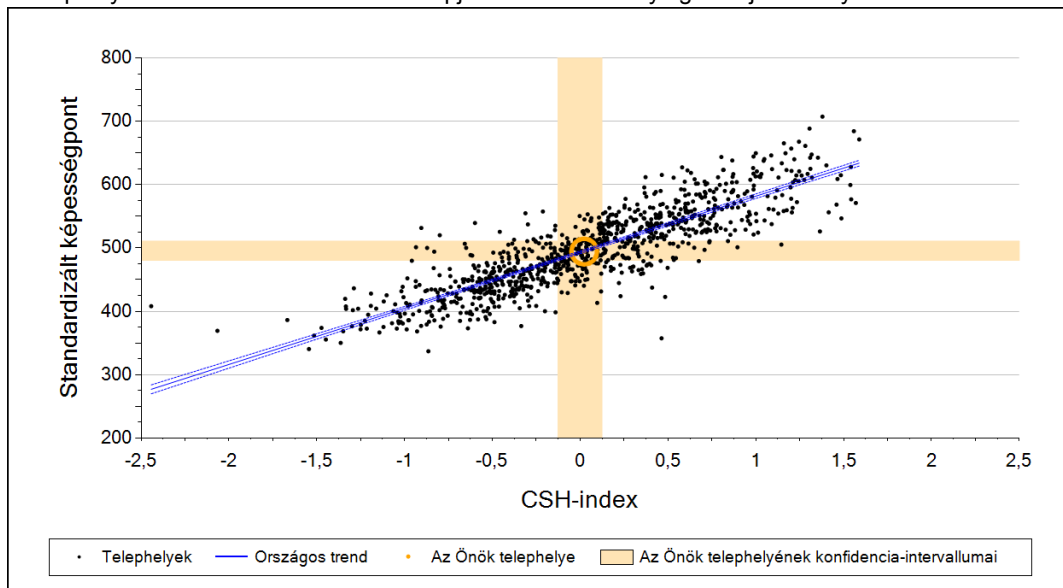


A tanulók képességeloszlása az egyes részpopulációkban

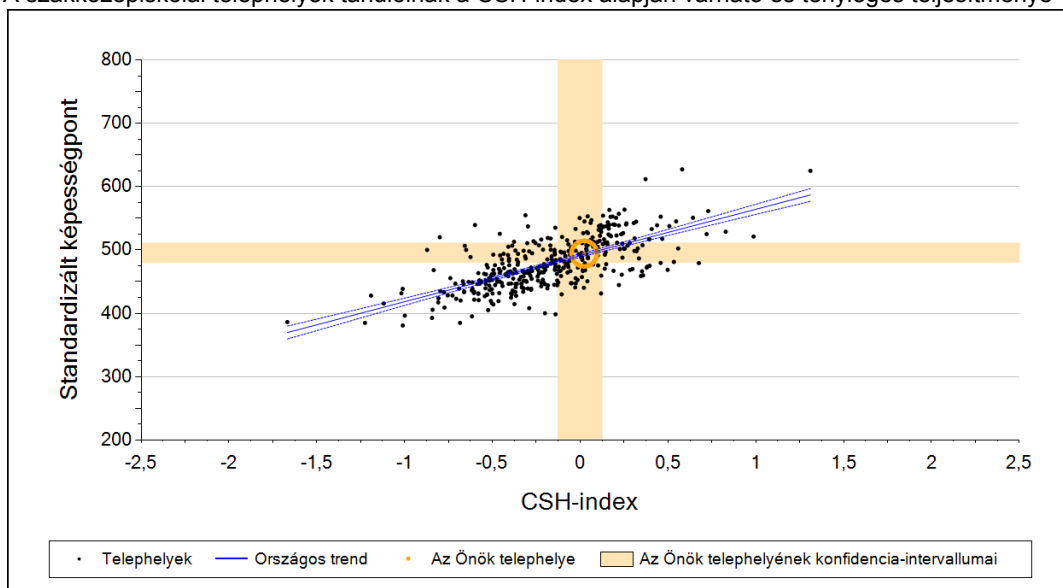
	Min. / 5-ös perc.	25-ös perc.	Átlag (konf. int.)	75-ös perc.	Max. / 95-ös perc.
Az Önök telephelyén	341	456	494 (481;511)	533	632
Országosan	328	422	489 (488;489)	555	648
A szakközépiskolákban	351	431	483 (483;484)	536	611
A közepes szakközépiskolákban	346	420	472 (471;473)	523	596
Városokban	319	407	473 (473;474)	537	629
Nyugat-Dunántúl régióban	350	441	505 (504;506)	567	661
Keszthelyi kistérségben	333	429	493 (488;498)	556	646
Közgazdaság szakirányban	368	449	499 (497;500)	549	621
Kereskedelem-marketing, üzleti adminisztráció szakirányban	343	418	468 (467;470)	519	590

3 Átlageredmény a CSH-index tükrében*

A telephelyek tanulóinak a CSH-index alapján várható és tényleges teljesítménye



A szakközépiskolai telephelyek tanulóinak a CSH-index alapján várható és tényleges teljesítménye



Telephelyeik eredménye a regressziós becslés alapján "elvárható" eredmény tükrében

Telephelyük tényleges eredménye	494	(481;511)
Várható eredmény az összes telephelyre illesztett regressziós egyenes alapján	495	(a tényleges eredmény ettől nem különbözik szignifikánsan)
Várható eredmény a szakközépiskolai telephelyekre illesztett regressziós egyenes alapján	493	(a tényleges eredmény ettől nem különbözik szignifikánsan)

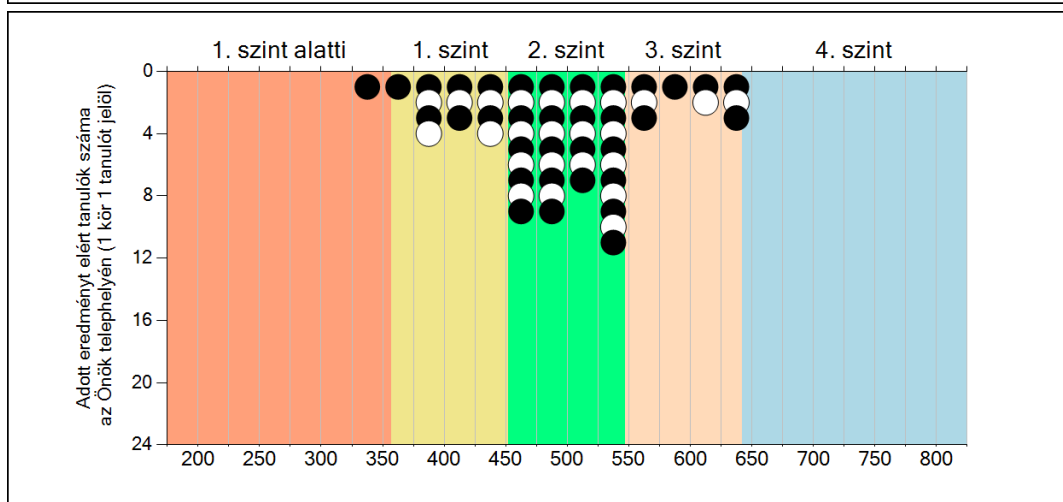
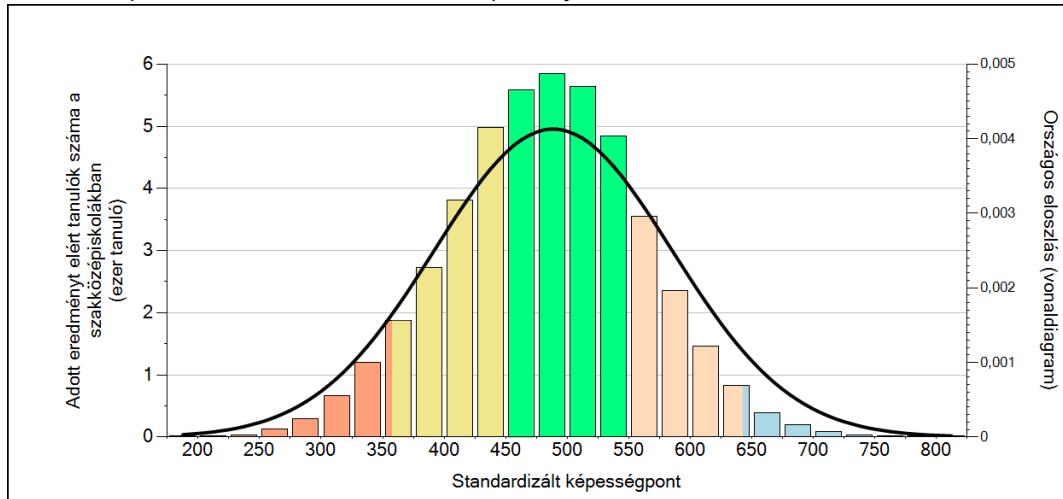
A CSH-index átlagértéke és az átlag megbízhatósági tartománya

Az Önök telephelyén	0,023	(-0,129;0,124)
Országosan	0,000	(-0,006;0,004)
Szakközépiskolákban	-0,100	(-0,106;-0,092)

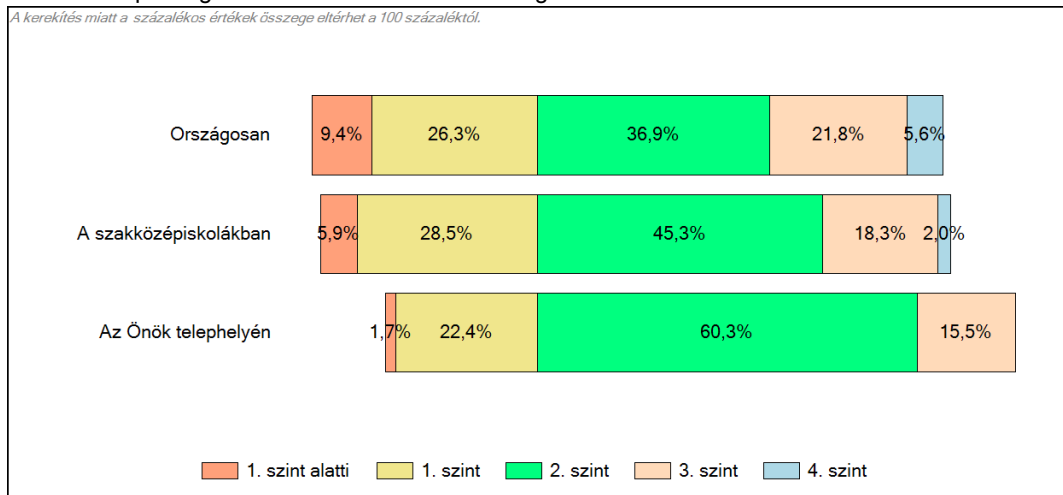
* Csak azok a telephelyek szerepelnek az ábrákon, amelyeken legalább a diákok kétharmadára kiszámítható a CSH-index, és a CSH-indexszel rendelkező diákok átlaga beleesik az összes diák képességátlagának konfidencia-intervallumába mindkét felmért terület esetében.

4 Képességeloszlás

Az országos eloszlás, valamint a tanulók eredményei a szakközépiskolákban és az Önök szakközépiskolájában

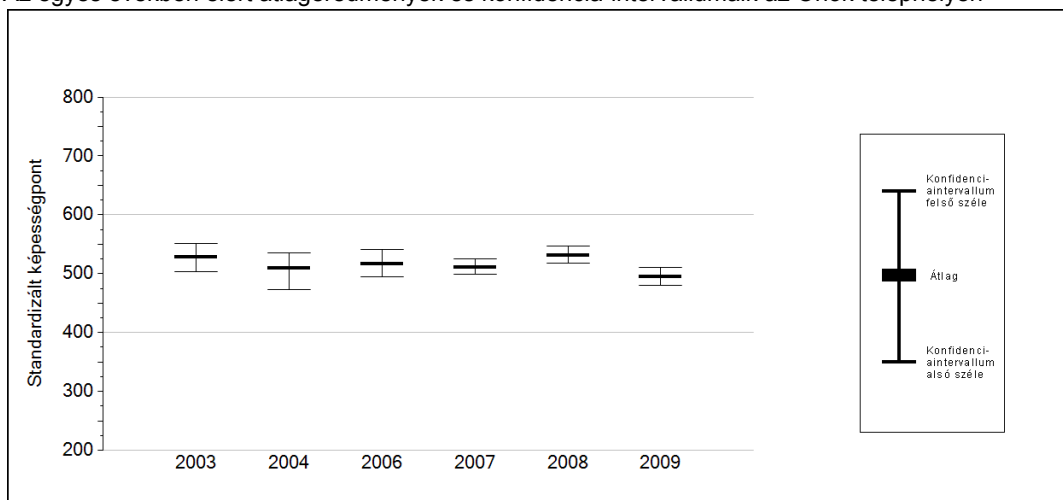


A tanulók képességszintek szerinti százalékos megoszlása



5a Az átlageredmény változása

Az egyes években elért átlageredmények és konfidencia-intervallumaik az Önök telephelyén

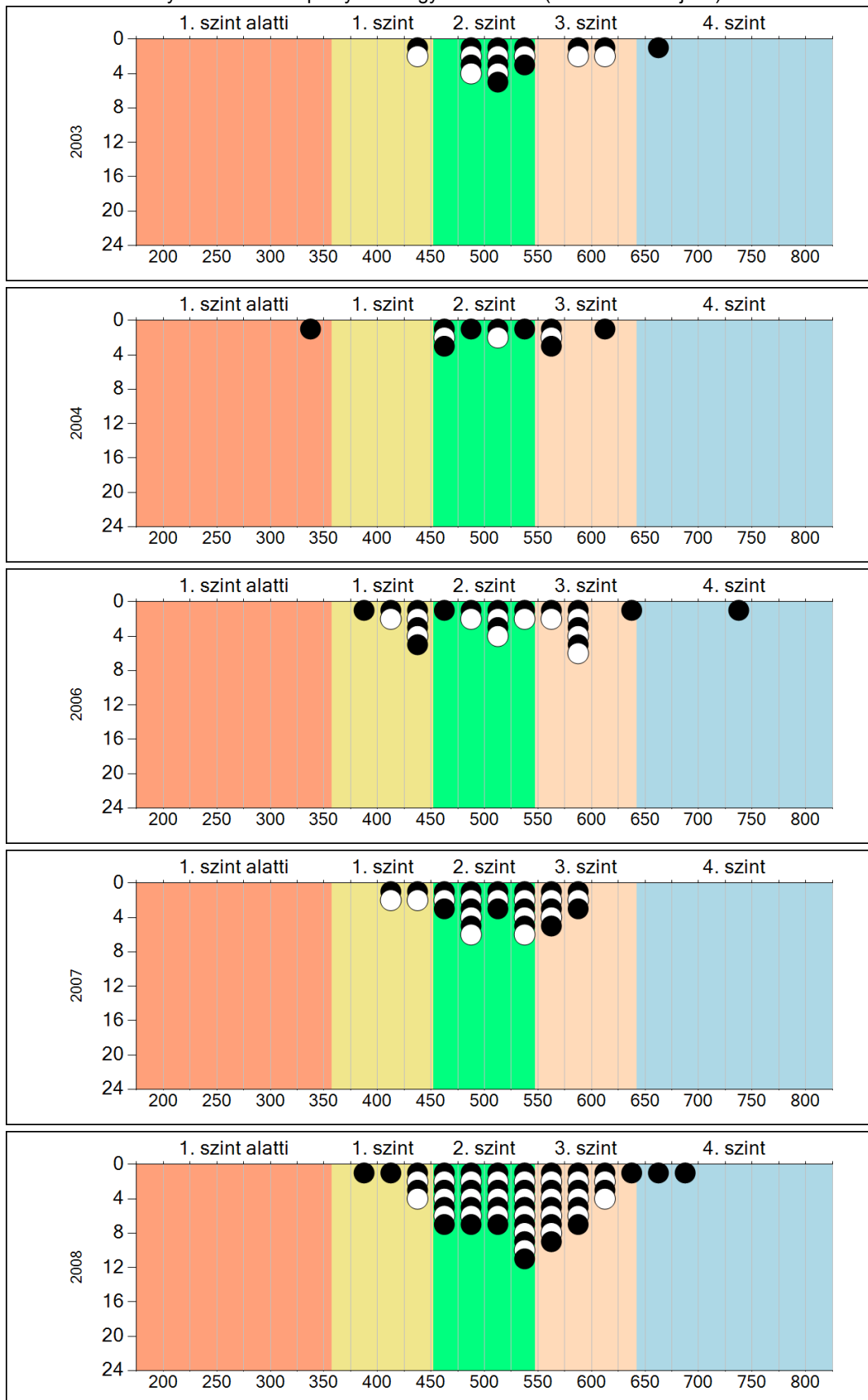


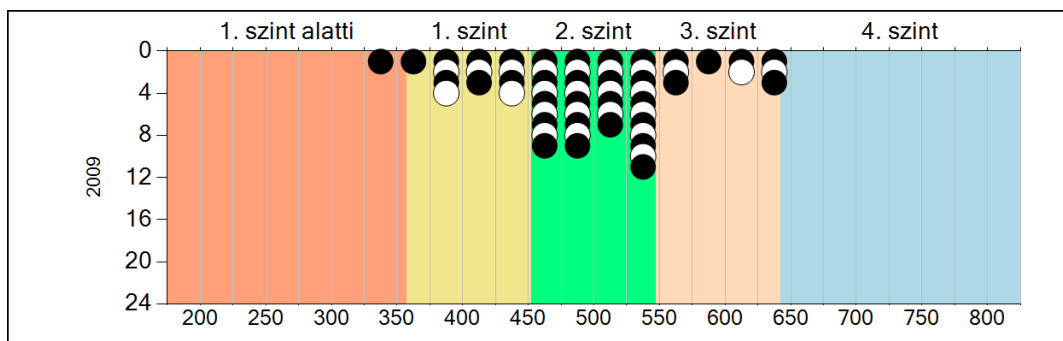
Év	Átlag (konf. int.)	A 2009. évi eredmény és a korábbi évek eredményei közötti különbség (konf.int.)
2009	494 (481;511)	-
2008	531 (518;546) ↓	-37 (-56;-20)
2007	511 (499;525) ⊕	-17 (-37;6)
2006	516 (494;542) ⊕	-22 (-51;2)
2004	509 (472;535) ⊕	-14 (-50;16)
2003	528 (504;552) ↓	-34 (-57;-7)

- ↑ A 2009. évi eredmény szignifikánsan magasabb
- ⊕ Nincs szignifikáns változás a 2009. évi eredményekben
- ↓ A 2009. évi eredmény szignifikánsan alacsonyabb

5b A képességeloszlás változása

A tanulók eredményei az Önök telephelyén az egyes években (1 kör 1 tanulót jelöl)

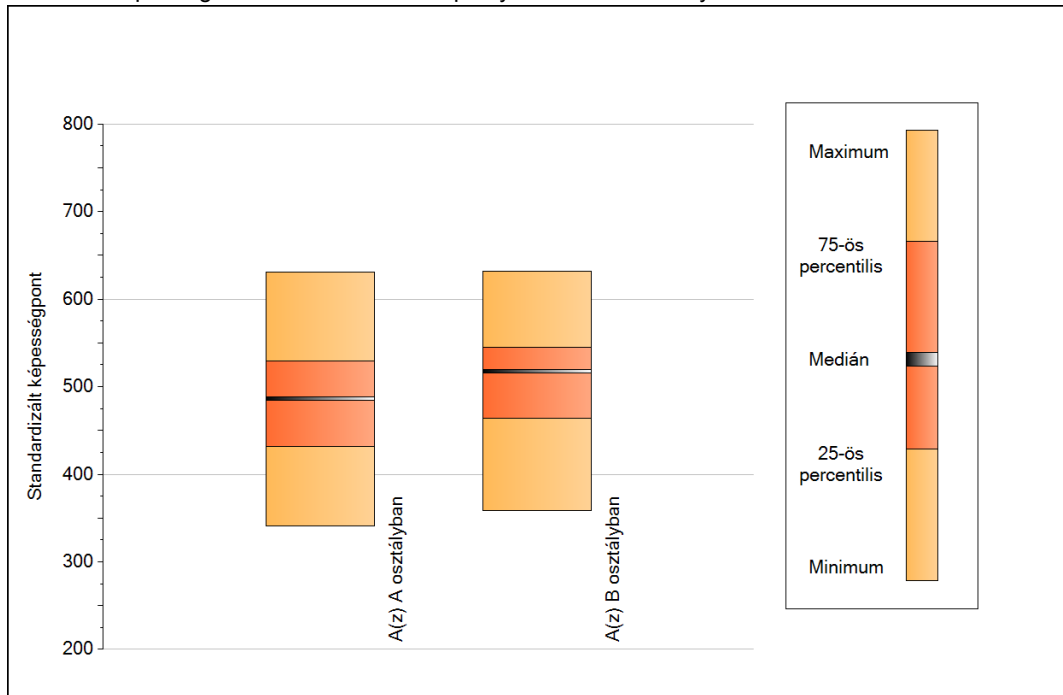




Matematika

7a A képességeloszlás néhány jellemzője osztályonként

A tanulók képességeloszlása az Önök telephelyén működő osztályokban



A tanulók képességeloszlása az Önök osztályaiban

	Minimum	25 percent.	Medián	75 percent.	Maximum
A(z) A osztályban	341	432	486	529	630
A(z) B osztályban	358	464	517	545	632

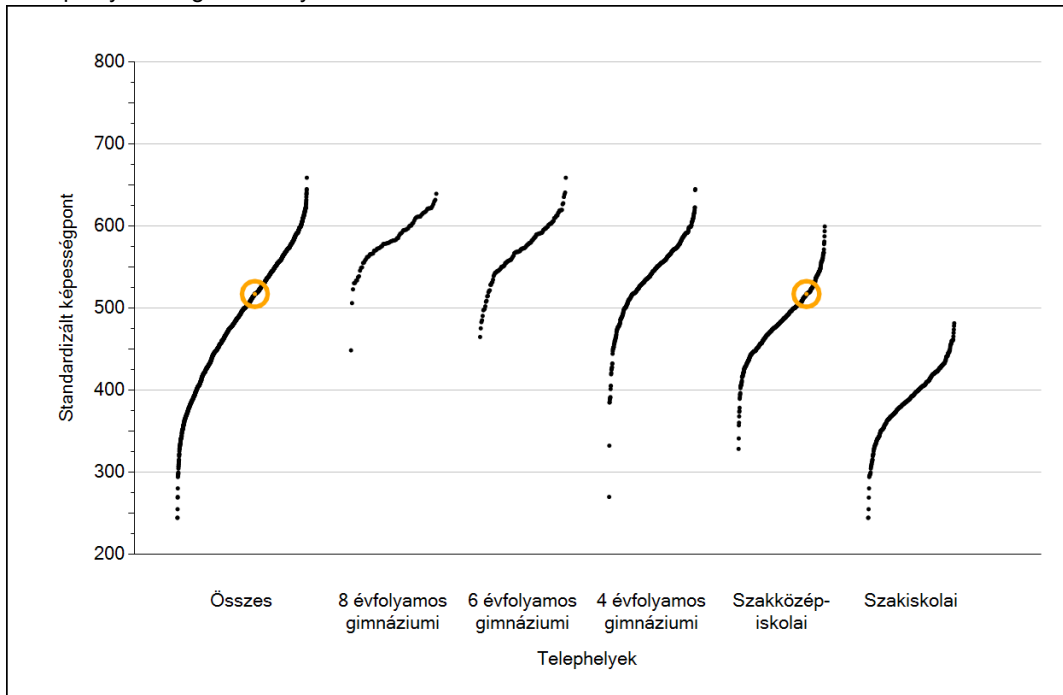


Szövegértés

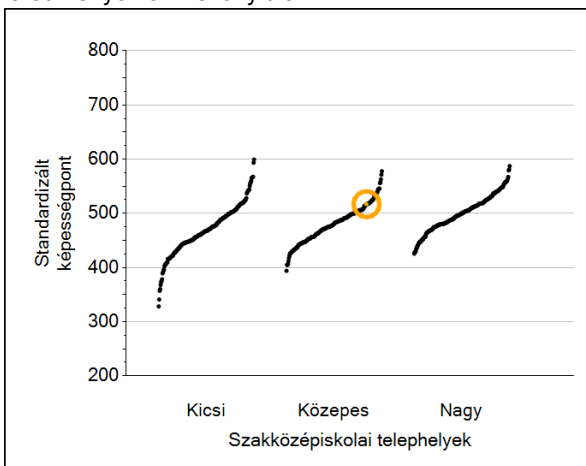
1

Átlageredmények

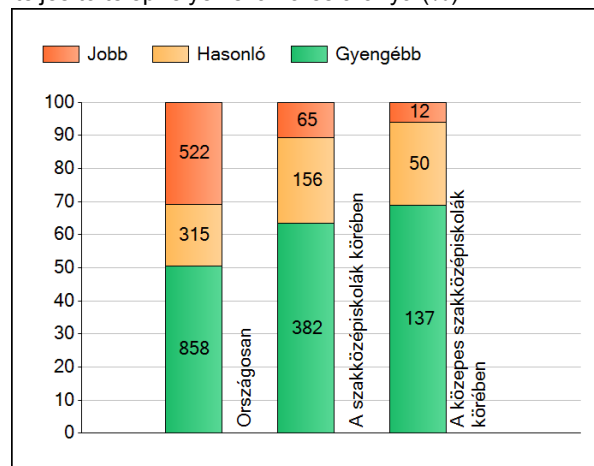
A telephelyek átlageredményeinek összehasonlítása



Az Önök eredményei a szakközéiskolai telephelyek eredményeire viszonyítva



A szignifikánsan jobban, hasonlóan, illetve gyengébben teljesítő telephelyek száma és aránya (%)



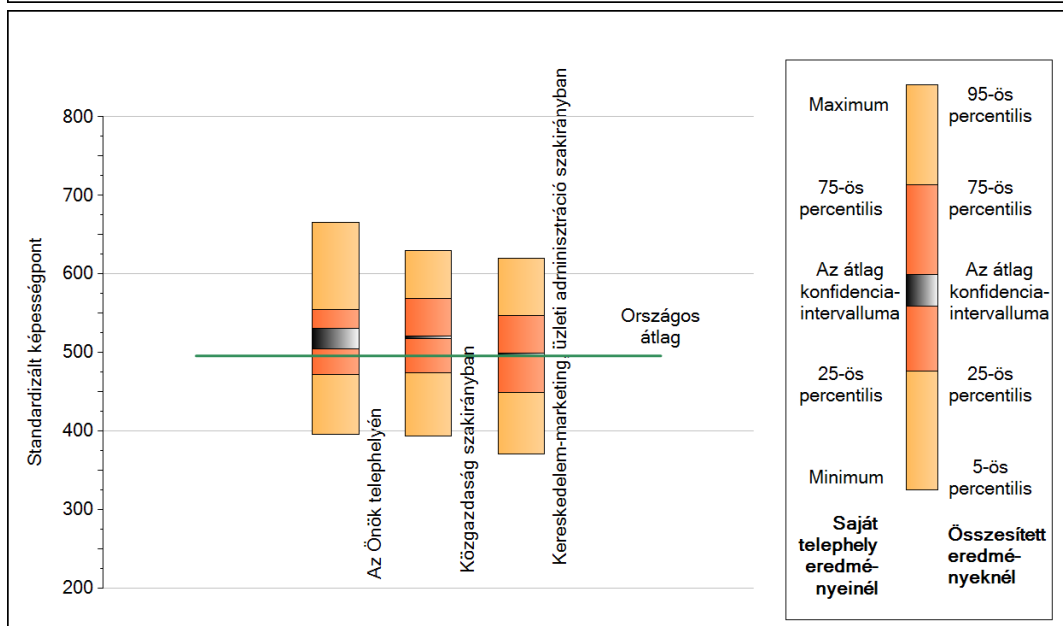
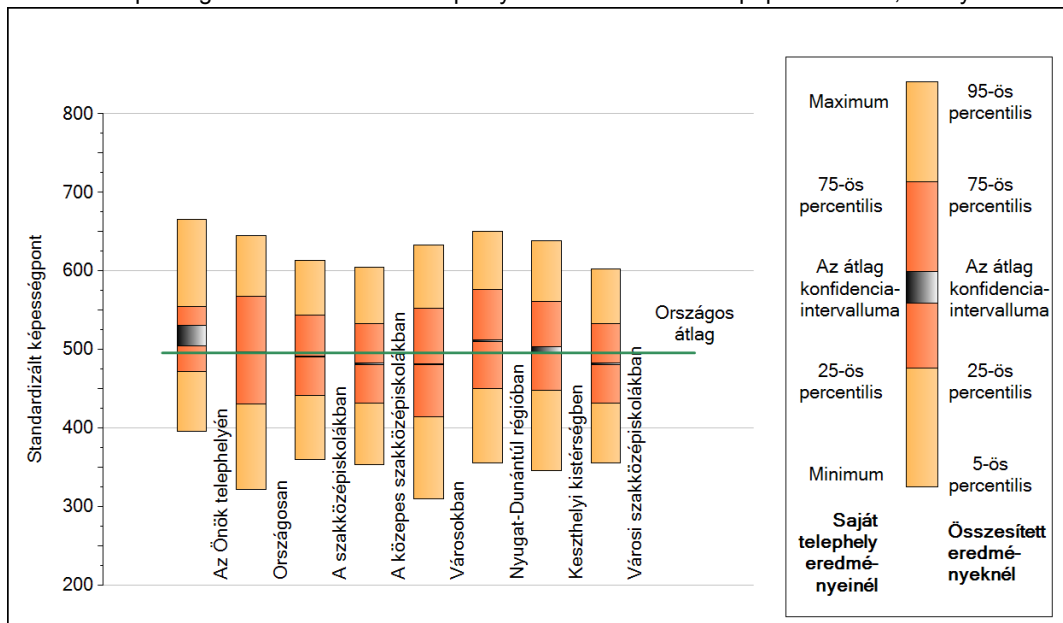
A tanulók átlageredménye és az átlag megbízhatósági tartománya (konfidencia-intervalluma)

Az Önök telephelyén	517 (505;530)	
Országosan	496 (495;496)	
8 évfolyamos gimnáziumokban	586 (584;588)	
6 évfolyamos gimnáziumokban	576 (575;578)	
4 évfolyamos gimnáziumokban	551 (550;551)	
Szakközéiskolákban	491 (491;492)	Kis szakközéiskolákban 470 (468;472)
Szakiskolákban	392 (391;392)	Közepes szakközéiskolákban 482 (481;483)
		Nagy szakközéiskolákban 501 (501;502)

2

A képességeloszlás néhány jellemzője

A tanulók képességeloszlása az Önök telephelyén és azokban a részpopulációkban, amelyekbe Önök is tartoznak



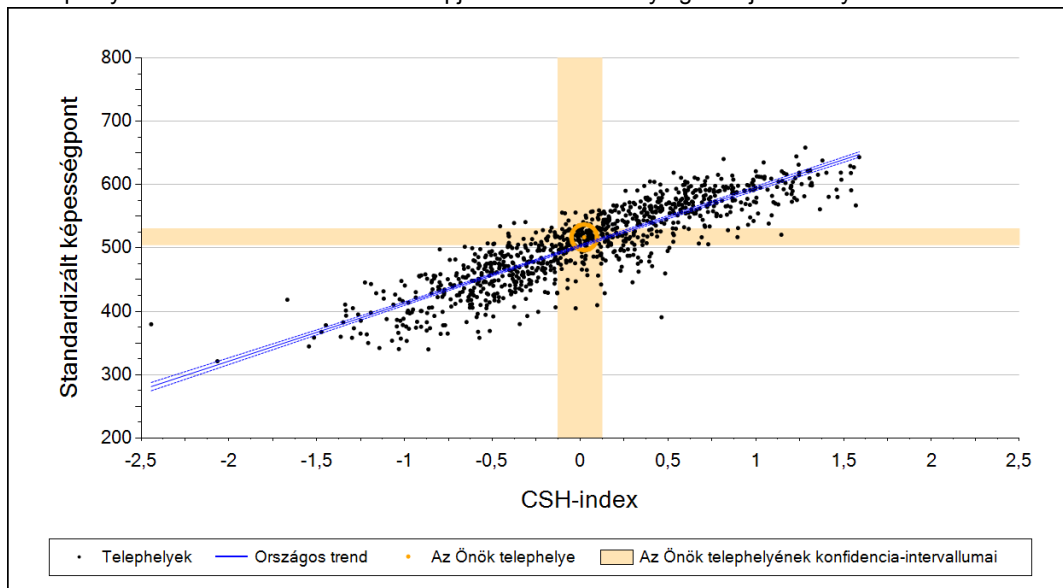
A tanulók képességeloszlása az egyes részpopulációkban

	Min. / 5-ös perc.	25-ös perc.	Átlag (konf. int.)	75-ös perc.	Max. / 95-ös perc.
Az Önök telephelyén	396	472	517 (505;530)	555	666
Országosan	322	431	496 (495;496)	568	645
A szakközépiskolákban	360	442	491 (491;492)	544	614
A közepes szakközépiskolákban	353	432	482 (481;483)	533	605
Városokban	310	415	481 (480;481)	553	634
Nyugat-Dunántúl régióban	355	450	511 (510;512)	577	650
Keszthelyi kistérségben	346	448	500 (495;504)	561	638
Közgazdaság szakirányban	394	475	519 (518;521)	569	630
Kereskedelem-marketing, üzleti adminisztráció szakirányban	371	450	498 (496;499)	548	620

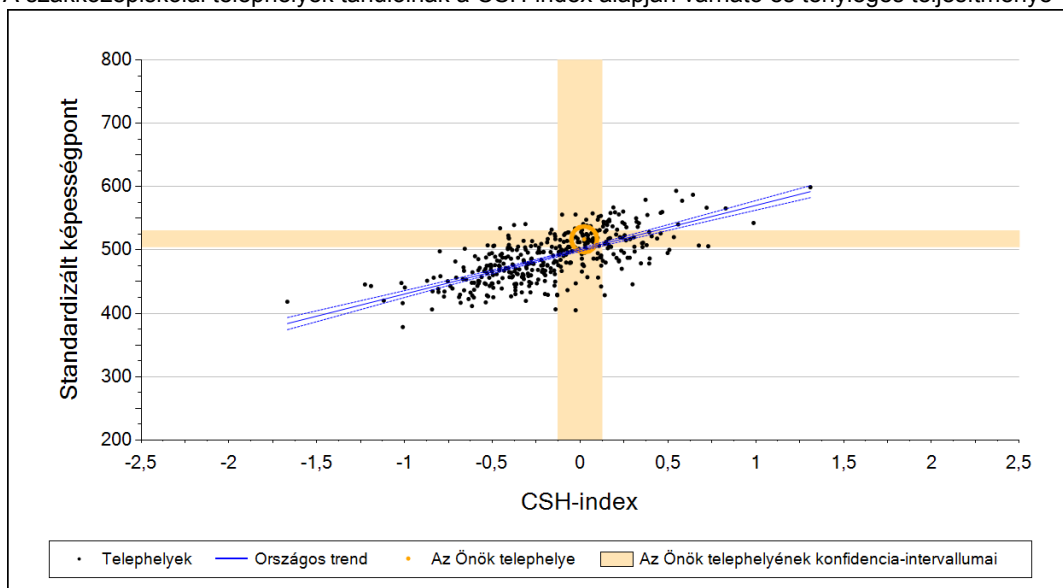
Szövegértés

3 Átlageredmény a CSH-index tükrében*

A telephelyek tanulóinak a CSH-index alapján várható és tényleges teljesítménye



A szakközépiskolai telephelyek tanulóinak a CSH-index alapján várható és tényleges teljesítménye



Telephelyeik eredménye a regressziós becslés alapján "elvárható" eredmény tükrében

Telephelyük tényleges eredménye	517	(505;530)
Várható eredmény az összes telephelyre illesztett regressziós egyenes alapján	505	(a tényleges eredmény ettől nem különbözik szignifikánsan)
Várható eredmény a szakközépiskolai telephelyekre illesztett regressziós egyenes alapján	502	(a tényleges eredmény ennél szignifikánsan jobb)

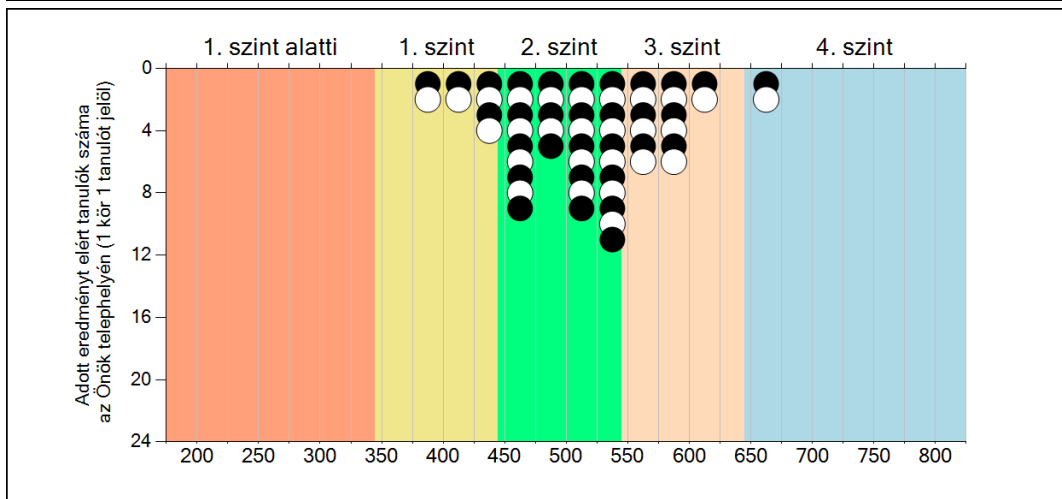
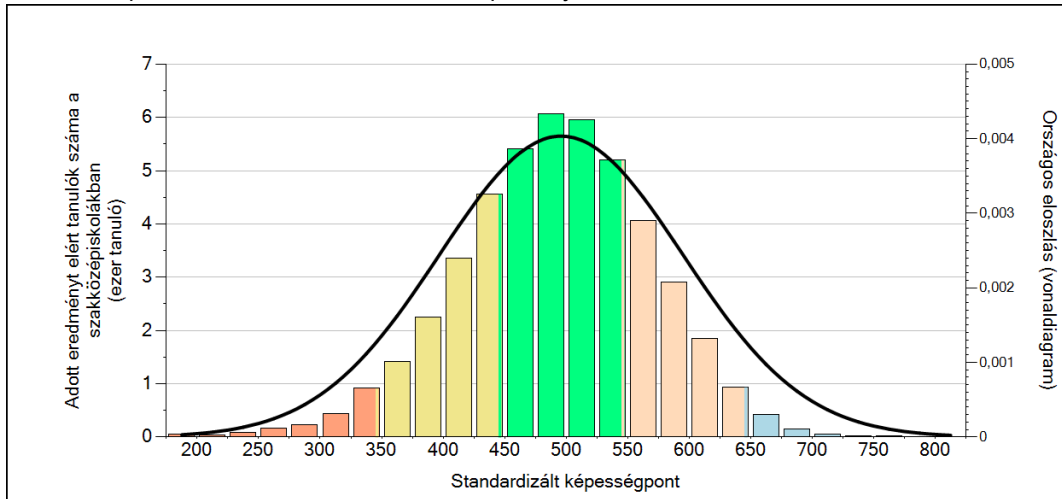
A CSH-index átlagértéke és az átlag megbízhatósági tartománya

Az Önök telephelyén	0,023	(-0,129;0,124)
Országosan	0,000	(-0,006;0,004)
Szakközépiskolákban	-0,100	(-0,106;-0,092)

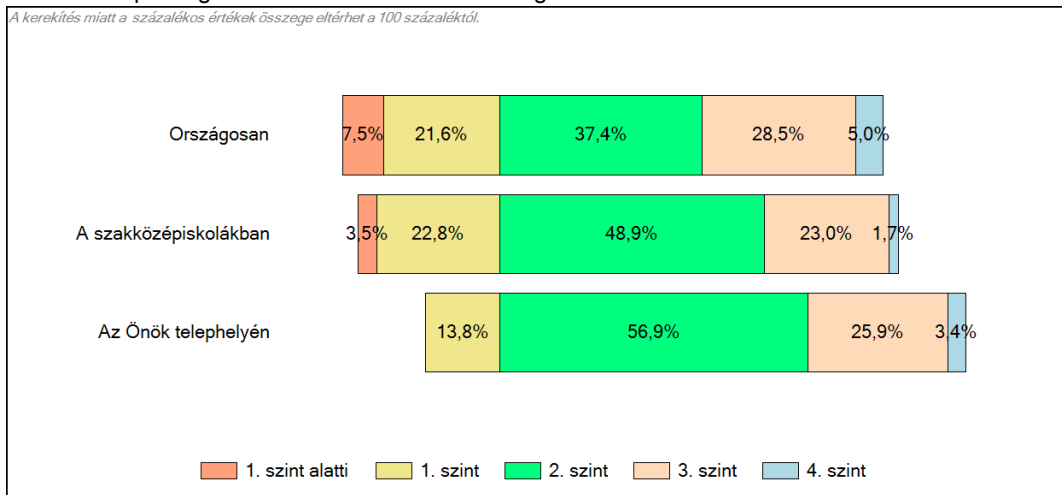
* Csak azok a telephelyek szerepelnek az ábrákon, amelyeken legalább a diákok kétharmadára kiszámítható a CSH-index, és a CSH-indexszel rendelkező diákok átlaga beleesik az összes diák képességátlagának konfidencia-intervallumába mindkét felmért terület esetében.

4 Képességeloszlás

Az országos eloszlás, valamint a tanulók eredményei a szakközépiskolákban és az Önök szakközépiskolájában



A tanulók képességszintek szerinti százalékos megoszlása

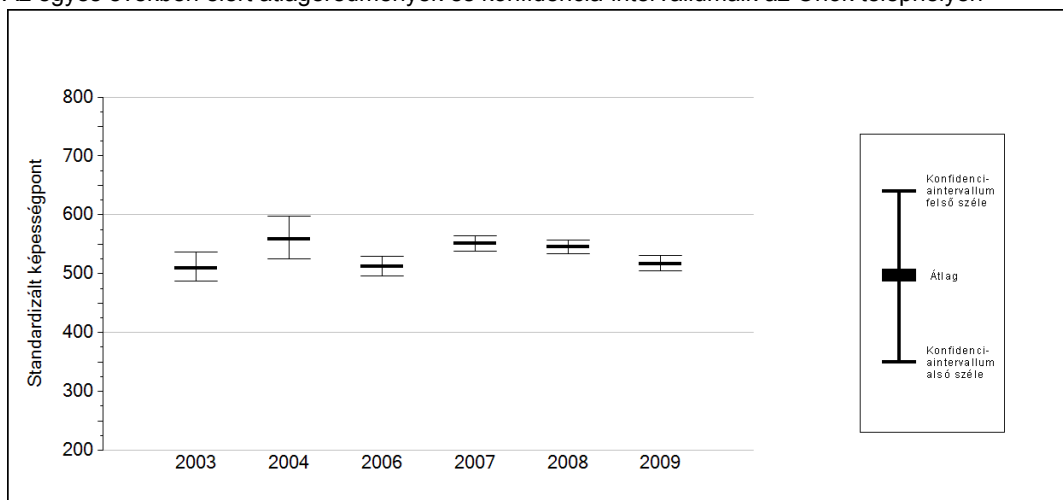


Szövegértés

5a

Az átlageredmény változása

Az egyes években elért átlageredmények és konfidencia-intervallumaik az Önök telephelyén



Év	Átlag (konf. int.)	A 2009. évi eredmény és a korábbi évek eredményei közötti különbség (konf.int.)
2009	517 (505;530)	-
2008	545 (533;557)	-28 (-42;-11)
2007	551 (538;565)	-34 (-53;-14)
2006	512 (496;529)	5 (-18;23)
2004	559 (525;598)	-42 (-73;-9)
2003	510 (487;537)	7 (-27;34)

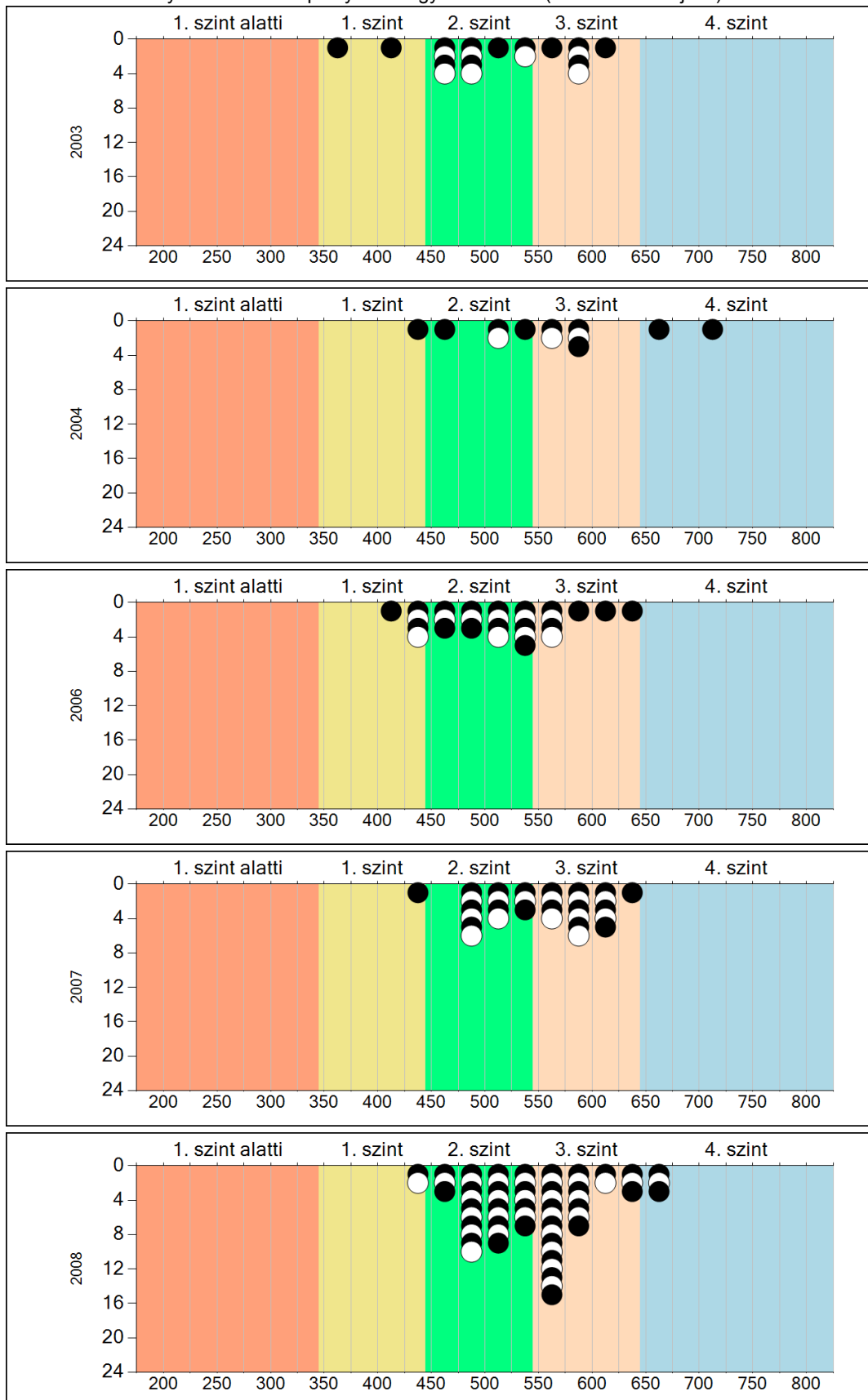
- ▲ A 2009. évi eredmény szignifikánsan magasabb
- Nincs szignifikáns változás a 2009. évi eredményekben
- ▼ A 2009. évi eredmény szignifikánsan alacsonyabb

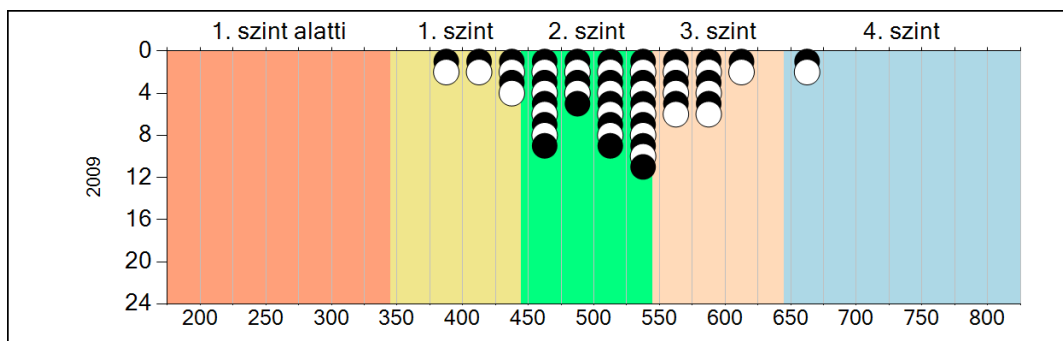
Szövegértés

5b

A képességeloszlás változása

A tanulók eredményei az Önök telephelyén az egyes években (1 kör 1 tanulót jelöl)

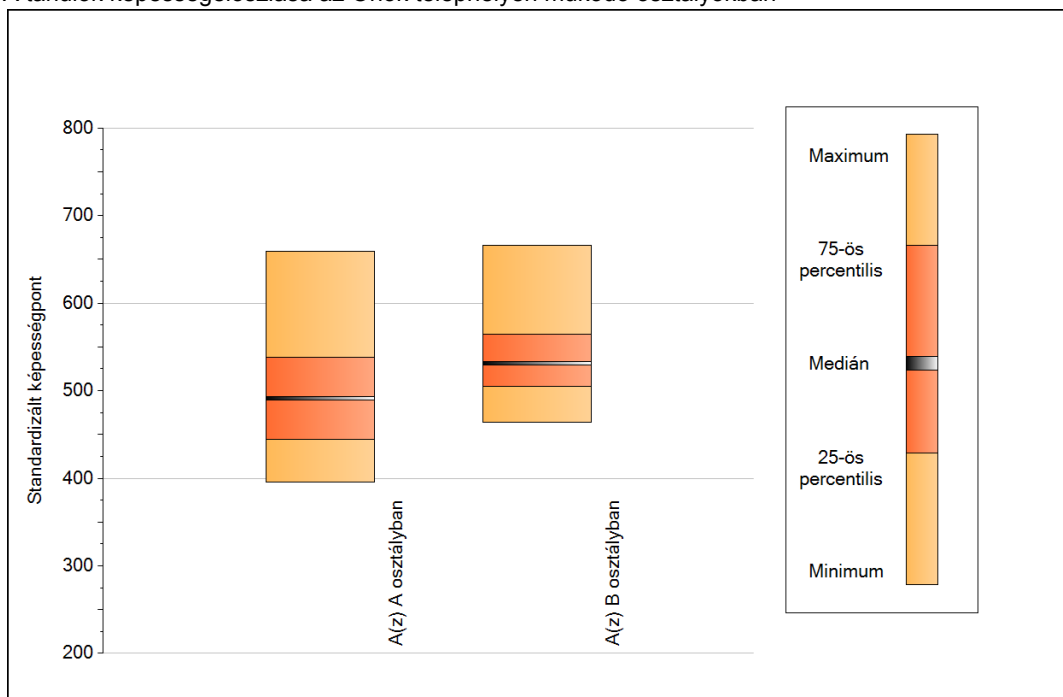




Szövegértés

7a A képességeloszlás néhány jellemzője osztályonként

A tanulók képességeloszlása az Önök telephelyén működő osztályokban



A tanulók képességeloszlása az Önök osztályaiban

	Minimum	25 percent.	Medián	75 percent.	Maximum
A(z) A osztályban	396	444	491	539	659
A(z) B osztályban	464	505	532	565	666

Szövegértés

7b

A képességeloszlás osztályonként

A tanulók eredményei az Önök osztályaiban

